



**КОМИТЕТ ИМУЩЕСТВЕННЫХ ОТНОШЕНИЙ
АДМИНИСТРАЦИИ ПЕРМСКОГО МУНИЦИПАЛЬНОГО РАЙОНА**

Разрешение на использование земель или земельного участка,
находящегося в муниципальной собственности или государственная
собственность на которые не разграничена

30.06.2021

№ 19

Пермского района, Пермского края

Выдано Открытому акционерному обществу «Межрегиональная
распределительная сетевая компания Урала» (ИНН 6671163413, ОГРН
1056604000970, почтовый адрес: 614107, г. Пермь, ул. Инженерная, д. 17).

На право использования земель или земельного участка, в соответствии с
приложенной схемой границ земельных участков (*Приложение № 1*)

В целях: «Реконструкция ВЛ 6 кВ №1 от ПС 110 кВ Юго-Камск (1.х9,86 км)
входящих в ЭСК ПС Юго-Камск».

Срок использования: с 30.06.2021 года по 29.05.2022 года

Особые условия использования:

1. Данное разрешение не дает право на строительство или реконструкцию объектов
капитального строительства.

2. В случае, если использование земель или земельного участка, либо его части, на
основании данного разрешения привело к порче либо уничтожению плодородного слоя
почвы в границах таких земель или земельного участка, либо его части, лицу, которому
выдано данное разрешение обязано:

1) привести такие земли или земельный участок, либо его части в состояние,
пригодное для их использования в соответствии с разрешенным использованием;

2) выполнить необходимые работы по рекультивации таких земель или земельного
участка, либо его части.

Председатель комитета
имущественных отношений администрации
Пермского муниципального района

(подпись, печать)

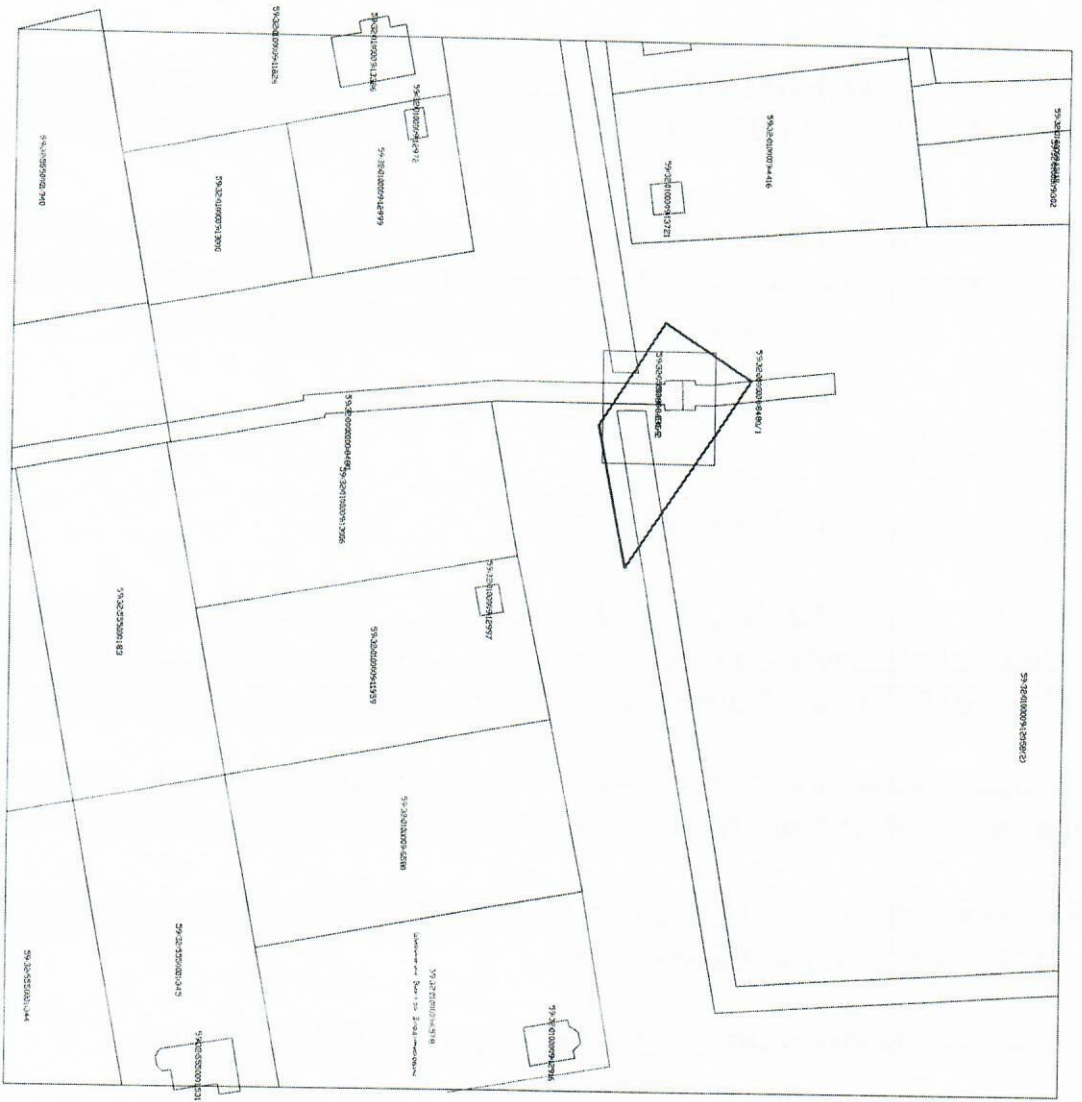
Г.В. Мюресов



Лист	Листов
1	1

**Схема расположения земельного участка
на кадастровом плане территории**

Приложение
К постановлению
От _____ № _____



М 1:1000

Адрес: Пермский край, Пермский район, Юго-Камское с/пос _____
 Условный номер земельного участка: 59:02/0100009
 Вид разрешенного использования (по Классификатору) - коммунальное обслуживание (код 3.1)
 Общая площадь: 679 кв.м.

Обозначение характерных точек	Координаты, м		
	X	Y	Z
Границ 1	483 141,45	2 192 415,57	
H1	483 158,18	2 192 426,53	
H3	483 133,92	2 192 463,30	
H4	483 128,49	2 192 435,49	

Согласовано			

Инв. № подл.	Подп. и дата	Взамен инв. №

Условные обозначения
Границы земельных участков к.е.г.н.
Границы земель оборотных земельных участков